



DİKMİLLİ KIRICI

VERTICAL SHAFT IMPACT CRUSHER



UDK900K/UDK900A

TR-ENG

www.ugurmak.com.tr

DİK MİLLİ KIRICI (UDK) VERTICAL SHAFT IMPACT CRUSHER (UDK)



UĞURMAK marka UDK Serisi Dik Milli Darbeli Kırıcılar kırma eleme prosesinin son aşamasında tercih edilir. Yüksek üretim kapasitesine sahiptir. Sulu, nemli ve yapışkan,malzemelerin kırılabilmesi görevini başarıyla gerçekleştirir. Üstelik beslenen bu tür malzemeler, yüksek devirde dönen rotorla çarpıştığında ortaya çıkan kinetik enerjiyle bünyesindeki suyun bir miktarından kurtulur. Dolayısıyla çıkan malzeme nispeten daha kurudur. Bu avantajları sayesinde, beton ve asfalt üretimi için gerekli olan kum, mıcır ve çakıl üretiminde kullanılmak üzere fazlaca talep görmektedir. Tesisin tasarımına göre mobil, sabit çelik ayaklı, sabit kızak şasisli veya ön beslemeli olacak şekilde üretilebilir.

Kapalı rotor tip UDK Dik milli kırıcılar tüm taş tipleri ve yüksek aşındırıcı malzemelerin kırılması için tercih edilir. Rotorun iç yüzleri döküm astarlar kaplıdır. Çıkış ağzlarında ise aşınmaya karşı yüksek dayanım gösteren ve kolay değiştirilebilir elmaslar bulunur. "Rock on Rock" yani taşı taşıya çarptırma prensibiyle çalışır. Dairesel oluktan beslenen malzeme, çok yüksek devirde dönen rotorun merkezindeki dağıtıcı astarın üzerine düşer. Rotordaki yüksek devirli dönme hareketi sayesinde içerisine düşen malzemeye çok güçlü bir santrifüj kuvveti uygulanır. Bu sayede yüksek miktarda kinetik enerjiye sahip olan malzeme, 60 ila 80 m/sn gibi oldukça yüksek hızlarla kırma odasına nakledilir. Bu kırma odasında üst gövdenin şelale pencerelerinden dökülen malzemelerle çarpışır ve sahip olduğu kinetik enerji burada çarpma kuvvetine dönüşerek boyut küçültme işlemi gerçekleşmiş olur. Bu hem yedek parça sarfiyatının düşük olmasını hem de UDK nin verimliliğinin oldukça yüksek olmasını sağlar.

Açık rotor tip UDK Dik milli kırıcılar hafif ila orta aşındırıcı malzemelerin kırılması için tercih edilir. 4 adet kırıcı paletiyle kapalı rotordakinin aksine üst kısmı açık olan rotor ve bu rotorun çevresinde stonebox yerine, belirli bir açıda ve mesafede sabitlenmiş, üzeri çelik döküm astarlarla kaplı anvil seti bulunur. Beslenen malzeme, makineye besleme tüpüyle girer ve rotorun merkezindeki dağıtıcı astarın üzerine düşer ve kırıcı paletlere ulaştırılır. Paletler malzemeyi imvelendiren anvile doğru savurur. Malzeme anvile çarparak kırılır ve boşaltma oluğuna düşer.

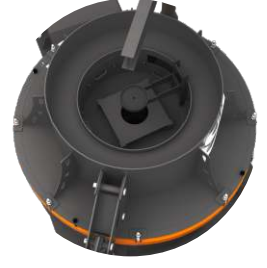
UĞURMAK brand UDK Series Vertical Shaft Impact Crushers are preferred at the last stage of the crushing and screening process. They have a high production capacity. It successfully performs to break wet, moisty and sticky materials. Moreover, such fed materials get rid of some of the water in the body with the kinetic energy that emerges when it collides with the rotor rotating at high speed. Therefore, the end material is relatively drier. Thanks to these advantages, it is highly demanded for use in the production of sand and gravel necessary for concrete and asphalt production. Depending on the design of the facility, it can be manufactured as mobile, with fixed steel legs, with fixed skid chassis or with front feed.

Closed rotor type UDK Vertical shaft crushers are preferred for crushing all stone types and high abrasive materials. The inner surfaces of the rotor are covered with cast liner. The exit nozzles have diamonds that show high resistance to abrasion and are easy to replace.It works on the principle of "Rock on Rock", that is, hitting the stone to the stone. The material fed from the circular inlet falls on the distribution liner in the center of the rotor rotating at a very high speed. A very strong centrifugal force ,is applied to the material falling into it thanks to the high-speed rotational movement in the rotor. The material with a high kinetic energy is transferred to the crushing chamber with very high speeds such as 60 to 80 m / s. In this crushing chamber, the material impacts the collected material in the stonebox. This way crushing is provided and material size is reduced. This ensures that the spare part consumption is low and the efficiency of the UDK crusher is quite high.

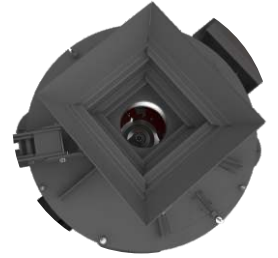
Open rotor type UDK Vertical shaft crushers are preferred for crushing light to medium abrasive materials. Contrary to that of a closed rotor with 4 crusher pallets, the upper part is open and the inside of body is covered with steel cast linings fixed around a certain angle and distance instead of the stonebox.The fed material enters the machine with the feeding tube and falls on the distributor liner in the center of the rotor and is delivered to the crusher pallets. The pallets accelerate the material and knocks it towards the side liners. The material is broken by hitting the liner and falls into the discharge chute.

UDK Detaylar

UDK Details



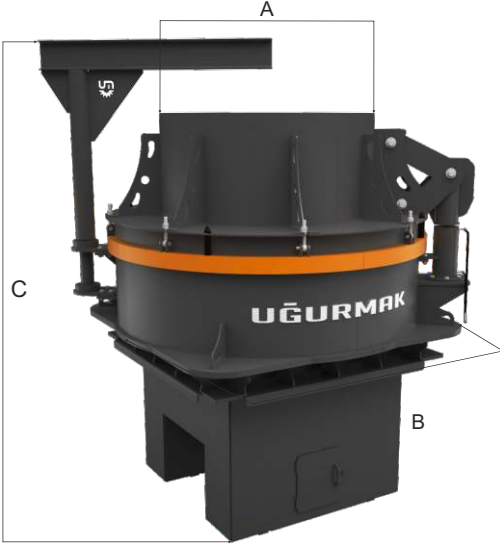
Kapalı Rotor Dik Milli
Closed Rotor Vertical Shaft



Açık Rotor Dik Milli
Open Rotor Vertical Shaft

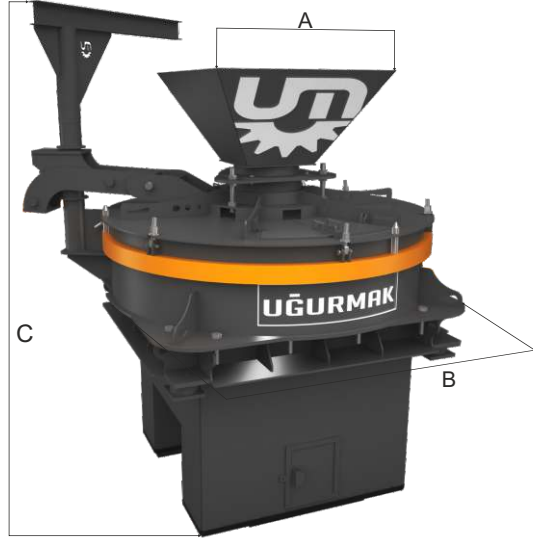
UDK Teknik Bilgi

UDK Technical Data



Özellik/Specification	UDK 900K
Rotor Çapı / Rotor Diameter (mm)	900
Güç / Power (kW)	2x(200)
Kapasite / Capacity (t/h)	100-200
Maks. Besleme Boyutu / Max. Feed Size (mm)	40
Ağırlık / Weight (kg)	5500
A Ölçüsü / Dimension A (mm)	1500
B Ölçüsü / Dimension B (mm)	2220
C Ölçüsü / Dimension C (mm)	3250

Özellik/Specification	UDK900A
Rotor Çapı / Rotor Diameter (mm)	900
Güç / Power (kW)	2x(200)
Kapasite / Capacity (t/h)	250-350
Maks. Besleme Boyutu / Max. Feed Size (mm)	100
Ağırlık / Weight (kg)	6050
A Ölçüsü / Dimension A (mm)	1200
B Ölçüsü / Dimension B (mm)	2150
C Ölçüsü / Dimension C (mm)	3235



Aşınmaya karşı uzun süre dayanımlıdır.
Boyut küçültme oranı yüksektir.
Bakımları düzenli yapıldığı takdirde
ekstra bakım gerektirmez.

Resistant to wear for long time.
The size reduction ratio is high.
If maintenance is regularly done,
no extra service is required.



UĞURMAK®

Kırma-Eleme-Yıkama Stoklama Tesisleri
Crusher-Screening-Washing Stocking Plants



DÜNYA BİZİMLE DEĞİŞİR
WORLD CHANGES WITH US

UĞUR MAKİNA, katalogda yer alan tüm modellerin tasarım ve teknik özelliklerinde değişiklik yapma hakkını saklı tutar.
UGUR MAKİNA, has the right to change the design and specifications of all models in the catalog.

UĞURMAK®



Uğur Makina Taah. San. Tic. A.Ş.
Türkistan Cad. No:7 Sincan OSB ANKARA
Tel : +90 (312) 267 41 11 (pbx)
Faks : +90 (312) 267 41 13
ugurmak@ugurmak.com.tr

www.ugurmak.com.tr

YEDEK PARÇA
Kırma-Eleme
SPARE PARTS
Crusher-Screen



Turkey
Discover
the potential